

E10867



Коллекция: SINGULIER

Отделки*:



Общие характеристики:



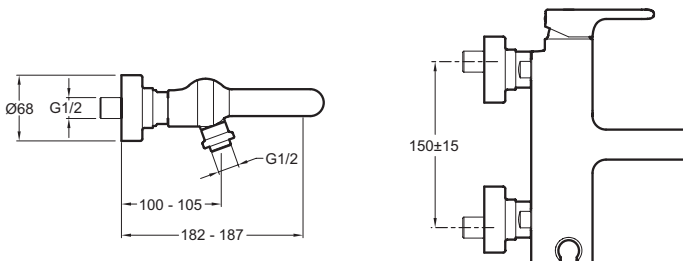
Преимущества для конечного пользователя

- БЕЗОПАСНОСТЬ : Кольцо-ограничитель температуры воды
- Экономия воды: Чувствительный ограничитель напора воды
- Встроенный держатель для ручного душа
- ОТДЕЛКА : Хром гарантия 10 лет
- ПЕРЕКЛЮЧАТЕЛЬ НА РУЧКЕ : Гарантия 5 лет

Технические характеристики

- ВЕС: 3,8 кг
- ТИП: Однорычажный
- РАССТОЯНИЕ МЕЖДУ ЦЕНТРОМ ИЗЛИВА И ЦЕНТРАЛЬНОЙ ОСЬЮ КОРПУСА: 82 мм
- МЕХАНИЗМ: Последовательный керамический картридж
- СЛИВ: 0
- УСТАНОВКА: Настенные
- ТИП УСТАНОВКИ: Крепление к стене
- РАСХОД ВОДЫ: 20 л/мин при давлении 3 бар
- ПОДКЛЮЧЕНИЕ: С настенными крепежами и кольцами
- РАЗМЕТКА ОТВЕРСТИЙ: 150 ± 15 мм
- ОДНОРЫЧАЖНЫЙ СМЕСИТЕЛЬ: 0
- ГАРАНТИЯ НА ОТДЕЛКУ: 10 лет

Технический чертеж



Спецификация продукта: Настенный смеситель для ванны/душа. E10867. Коллекция: SINGULIER. ВЕС: 3,8 кг. ТИП УСТАНОВКИ: Крепление к стене. ТИП: Однорычажный. РАСХОД ВОДЫ: 20 л/мин при давлении 3 бар. РАССТОЯНИЕ МЕЖДУ ЦЕНТРОМ ИЗЛИВА И ЦЕНТРАЛЬНОЙ ОСЬЮ КОРПУСА: 82 мм. ПОДКЛЮЧЕНИЕ: С настенными крепежами и кольцами. МЕХАНИЗМ: Последовательный керамический картридж. РАЗМЕТКА ОТВЕРСТИЙ: 150 ± 15 мм. СЛИВ: 0. ОДНОРЫЧАЖНЫЙ СМЕСИТЕЛЬ: 0. УСТАНОВКА: Настенные. ГАРАНТИЯ НА ОТДЕЛКУ: 10 лет.